



AVG Email Server Edition 2012

2012.06 (2/28/2012)

Copyright AVG Technologies CZ, s.r.o. All rights reserved.

Created 1991 RSA Data Security, Inc. MD5 Message-Digest Algorithm, Copyright (C) 1991-2, RSA Data Security, Inc.
C-SaCzech, Copyright (c) 1996-2001 Jaromir Dolecek(dolecek@ics.muni.cz)
zlib, Copyright (c) 1995-2002 Jean-loup Gailly and Mark Adler



1.	4
2. AVG	5
2.1	5
2.2	5
2.3	5
2.4	5
2.5 MS Exchange	6
3. AVG	7
3.1	7
3.2	8
3.3	9
3.4	10
3.5	12
4. E-mail Scanner for MS Exchange Server 2007/2010	13
4.1	13
4.2 E-mail Scanner for MS Exchange(routing TA)	16
4.3 E-mail Scanner for MS Exchange(SMTP TA)	17
4.4 E-mail Scanner for MS Exchange(VSAPI)	18
4.5	21
4.6	22
5. E-mail Scanner for MS Exchange Server 2003	24
5.1	24
5.2 E-mail Scanner for MS Exchange(VSAPI)	27
5.3	30
5.4	31
6. AVG for Kerio MailServer	32
6.1	32
6.1.1 Antivirus	32
6.1.2	32
7. Anti- Spam	36
7.1 Anti- Spam	36



7.2 Anti- Spam	38
7.3 Anti- Spam	38
7.3.1 Anti- Spam	38
7.3.2 가	38
7.3.3	38
7.4	43
7.5 RBL	44
7.6	45
7.7	46
7.8 가	47
8. AVG	48
9. FAQ	51



2. AVG

2.1.

AVG Email Server Edition 2012 가

- Windows 2008 Server Edition(x86 x64)
- Windows 2003 Server(x86, x64) SP1

2.2.

- MS Exchange 2003 Server
- MS Exchange 2007 Server
- MS Exchange 2010 Server
- Kerio MailServer – 6.7.2

2.3.

AVG Email Server Edition 2012 :

- Intel Pentium CPU 1.5 GHz
- 500 MB 가 ()
- 512 MB RAM

AVG Email Server Edition 2012 :

- Intel Pentium CPU 1.8GHz
- 600 MB 가 ()
- 512MB RAM

2.4.

AVG Email Server가

AVG Email Server Edition 2012

Windows

- / / / 가



(/ /AVG/AVG)

- AVG 8.x

:

Exchange - /uninstall
setupes.exe

: C:\AVG4ES2K\setupes.exe /uninstall

Lotus Domino/Notes - /uninstall
setupln.exe

: C:\AVG4LN\setupln.exe /uninstall

2.5. MS Exchange

MS Exchange 2003 Server

MS Exchange 2003 Server ():

<http://www.microsoft.com/exchange/evaluation/sp2/overview.msp>

가

가

.delete

가

MS Exchange 2007 Server ():

<http://www.microsoft.com/downloads/details.aspx?FamilyID=44c66ad6-f185-4a1d-a9ab-473c1188954c&displaylang=ko>



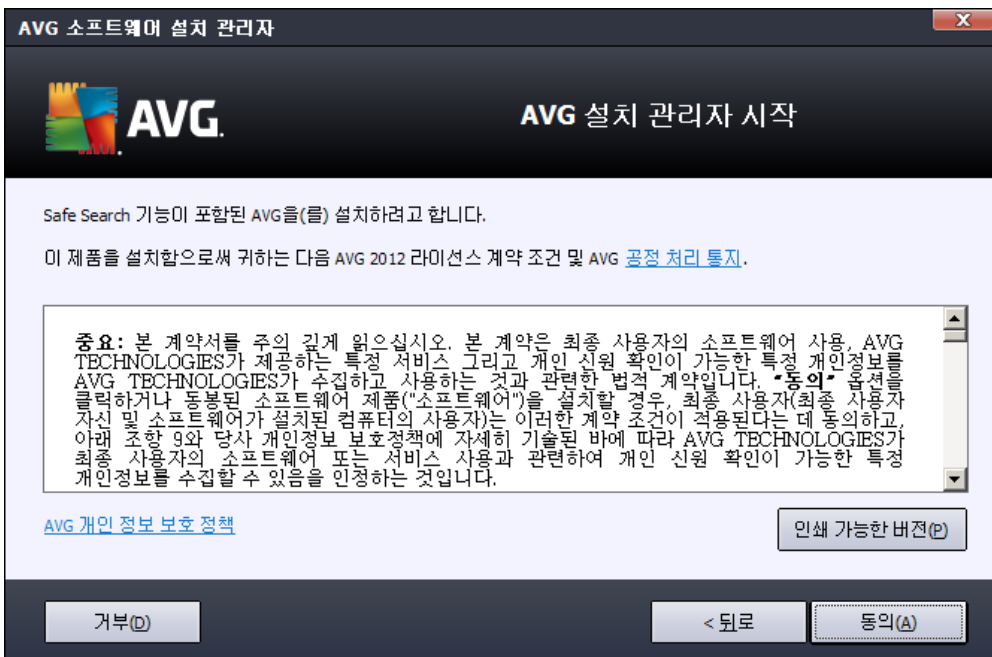
3. AVG

AVG
CD , [AVG \(http://www.avg.com/download?prd=msw\)](http://www.avg.com/download?prd=msw)

: 가 , 32 (x86)
64 (x64)

가
CD . AVG

3.1.



가

가



3.2.

AVG

AVG 소프트웨어 설치 관리자

 라이선스 활성화

라이선스 번호:

예: IQNP6-9BCA8-PUQU2-A5HCK-GP338L-93OCB

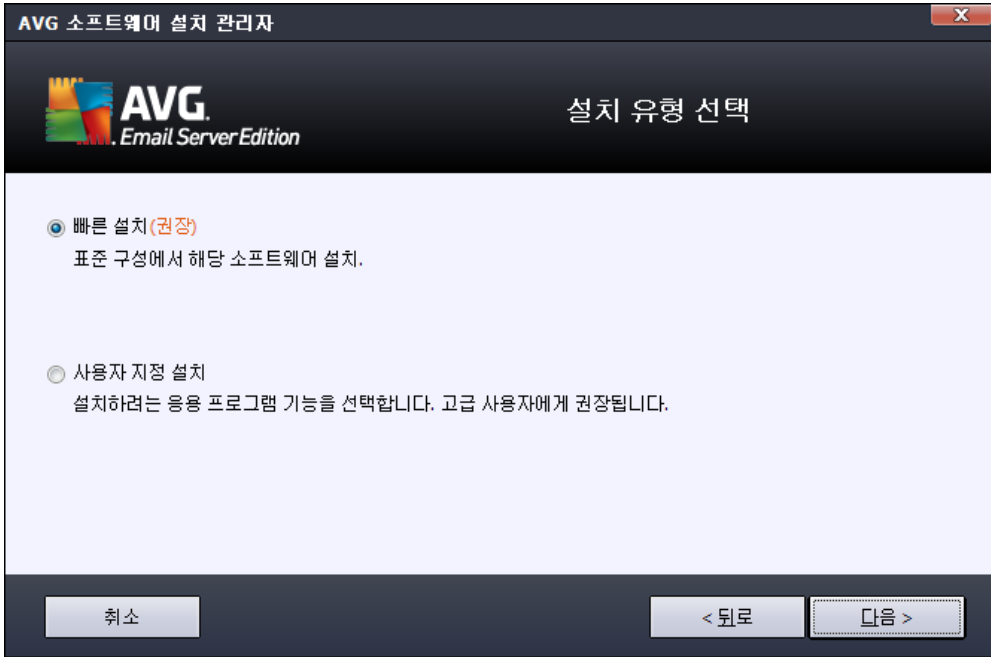
온라인으로 AVG 2012 소프트웨어를 구입한 경우 라이선스 번호가 전자 메일로 사용자에게 보내집니다. 입력 오류를 방지하려면 라이선스 번호를 전자 메일에서 잘라내어 이 화면으로 붙여 넣는 것이 좋습니다.

소매점에서 이 소프트웨어를 구입한 경우 패키지에 포함된 제품 등록 카드에 라이선스 번호가 나와 있습니다. 해당 번호를 올바르게 복사해야 합니다.

취소 < 뒤로 다음 >



3.3.



가

AVG

가

AVG

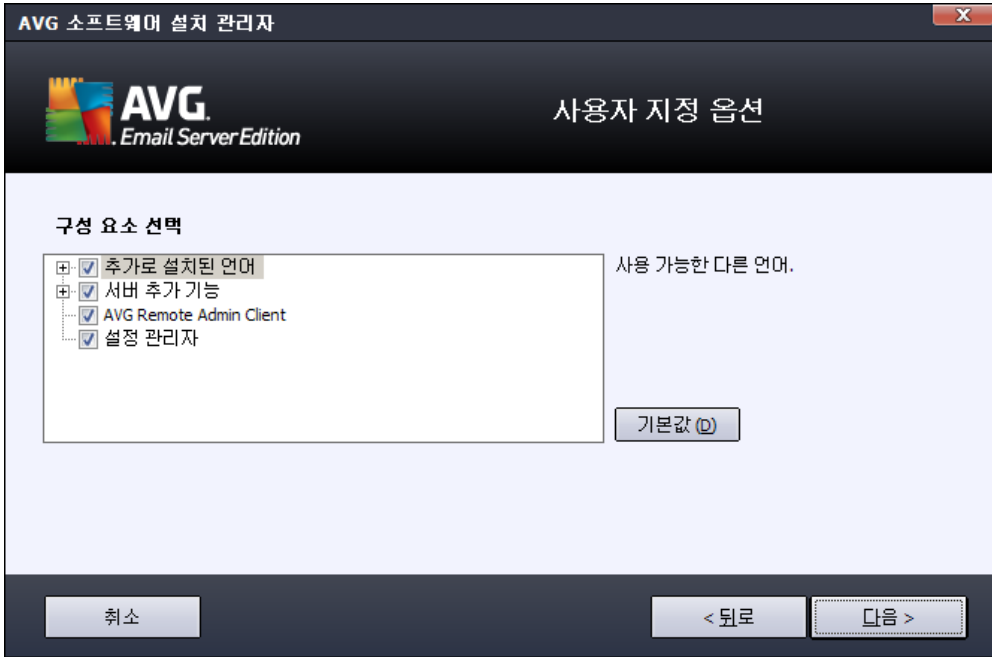
AVG

가

가



3.4.



C: AVG Program Files AVG

AVG 가

AVG

- **AVG Remote Admin Client** - AVG AVG DataCenter(AVG Network Edition)

- -AVG (: USB)

- 가 -AVG 가

(가):

- **MS Exchange Anti-Spam**

가



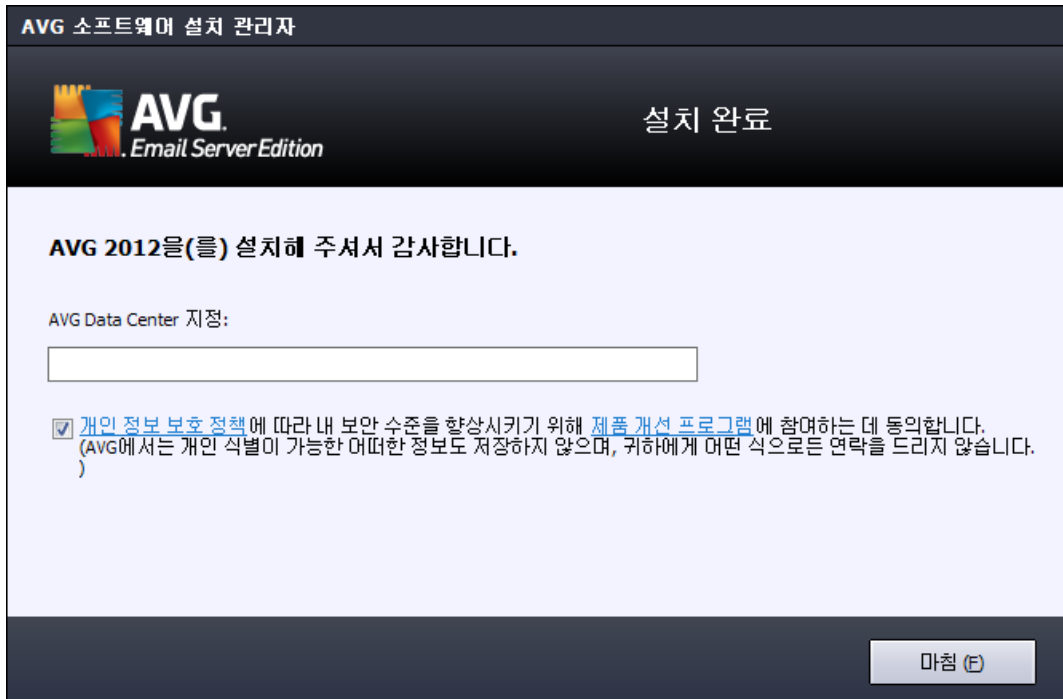
- **MS Exchange** ()
MS Exchange HUB 가
MS Exchange 2007/2010 HUB
- **MS Exchange** (SMTP)
MS Exchange SMTP
MS Exchange 2007/2010 EDGE HUB
- **E-mail Scanner for MS Exchange(VSAPI)**
가
: MS Exchange



3.5.

AVG

DataCenter



AVG가

- [E-mail Scanner for MS Exchange Server 2007/2010](#)
- [E-mail Scanner for MS Exchange Server 2003](#)
- [AVG for Kerio MailServer](#)



4. E-mail Scanner for MS Exchange Server 2007/2010

4.1.

AVG for MS Exchange Server 2007/2010

AVG Email Server Edition 2012



- [Anti-Spam - MS Exchange Anti-Spam](#)

가

- [EMS\(\) - MS Exchange \(\)](#)

MS Exchange HUB

가

MS Exchange 2007/2010

HUB

- [EMS\(SMTP\) - MS Exchange \(SMTP \)](#)



MS Exchange SMTP

MS Exchange 2007/2010

EDGE HUB

• [EMS\(VSAPI\) - E-mail Scanner for MS Exchange\(VSAPI\)](#)

가

: 가 VSAPI Hub Exchange VSAPI 가
(MS Exchange 2007/2010) ()

. Anti-Spam

AVG Email Server Edition 2012

파일(F) 구성 요소(C) 기록(S) 도구(T) 도움말(H) 지원(R)

완벽하게 보호되고 있지 않습니다.
구성 요소 상태에 대한 개요를 확인하십시오.
업데이트 관리자: 데이터베이스 업데이트를 사용하지 않도록 설정했습니다

개요 MS Exchange용 E-mail Scanner(VSAPI) 구성 요소

서버 구성 요소 MS Exchange용 E-mail Scanner(VSAPI)

지금 스캔
마지막 스캔 날짜: 2/19/12, 1:40 PM

스캔 옵션

지금 업데이트
마지막 업데이트 날짜: 2/19/12, 1:37 PM

활성

최종 날짜: **2/19/2012, 1:35 PM**
검사한 전자 메일 부분: **1604**

탐지된 위협:	0	검색된 PUP:	0
검색된 감염:	0	검색된 정보:	0
검색된 경고:	0		
바이러스 저장소로 이동:	0		
삭제됨:	0		
무시됨:	0		

[스캔 결과](#), [통계 값 새로 고침](#), [통계 값 다시 설정](#)

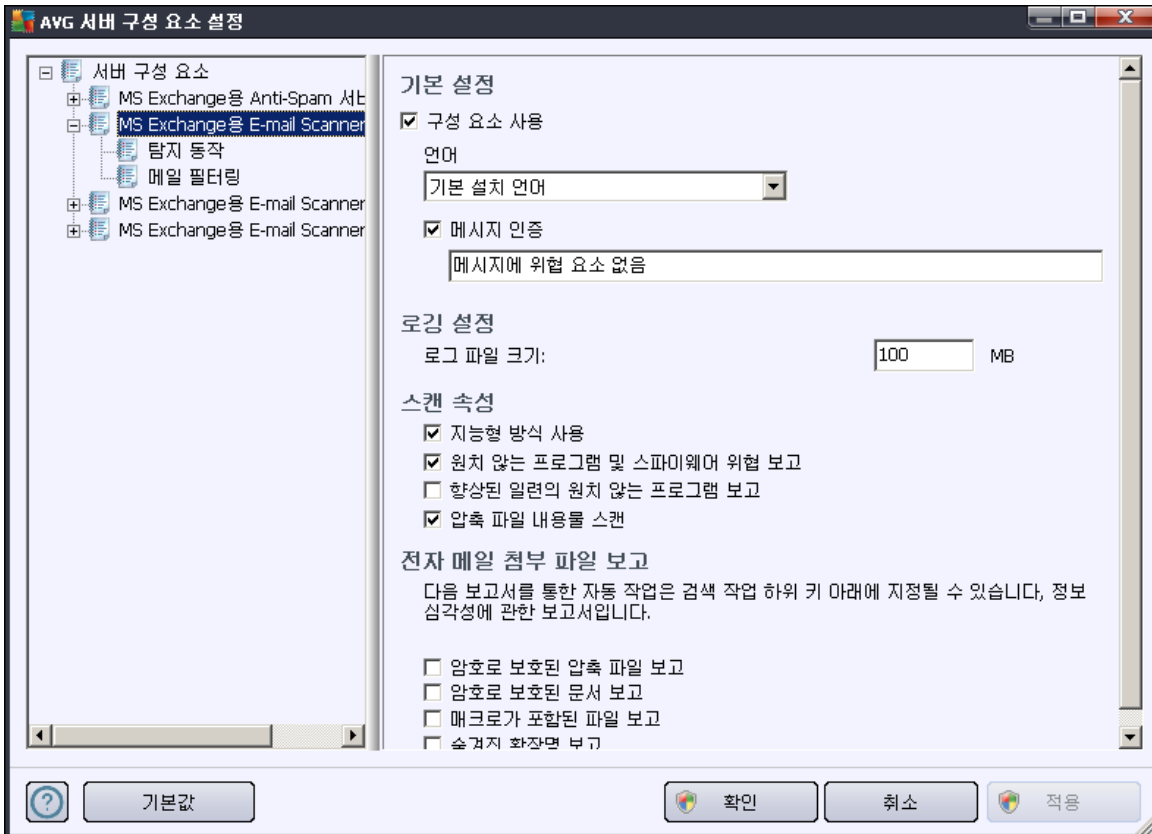
알림 표시 **설정** **뒤로**



4.2. E-mail Scanner for MS Exchange(routing TA)

MS Exchange ()

E-mail Scanner for MS Exchange(routing TA)



- -
 -
- 가

- 100 MB
-
-



- 가
- () 가
- 가 :
가
- zip, rar
- [INFORMATION] 가 ()

-
-
- 가
-
- _____
- _____

4.3. E- mail Scanner for MS Exchange(SMTP TA)

MS Exchange (SMTP)

[MS Exchange](#)

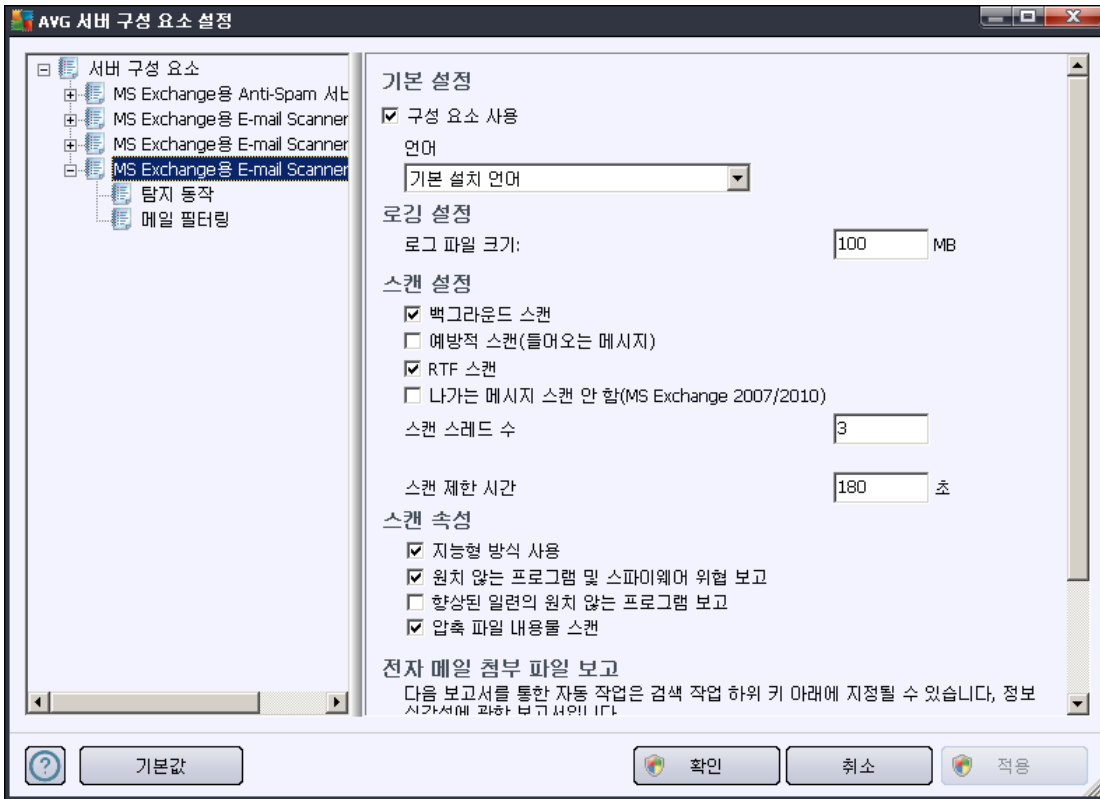
_____ (TA)

- _____
- _____



4.4. E-mail Scanner for MS Exchange(VSAPI)

E-mail Scanner for MS Exchange(VSAPI)



- -
- -
- - 100 MB
- -
- - VSAPI 2.0/2.5
- - , Exchange
- - AVG
- - AVG for Exchange Server
- - (: Microsoft Exchange
- -)



가

- ()
VSAPI 2.0/2.5

가 Exchange
(30).

가 가 (FIFO)

:

:

Outlook

가 MS

- **RTF** - RTF

- (routing TA) (MS Exchange 2007/2010) - VSAPI
가 () 가
VSAPI On-access Scanner

가
가

VSAPI On-access

Scanner 가

- - 가

' + 1
(' + 1) 2
' 5

- () , - 180 가

- -

- 가



•

가 ()
가 :
가

•

zip, rar

()

•

•

•

가

•

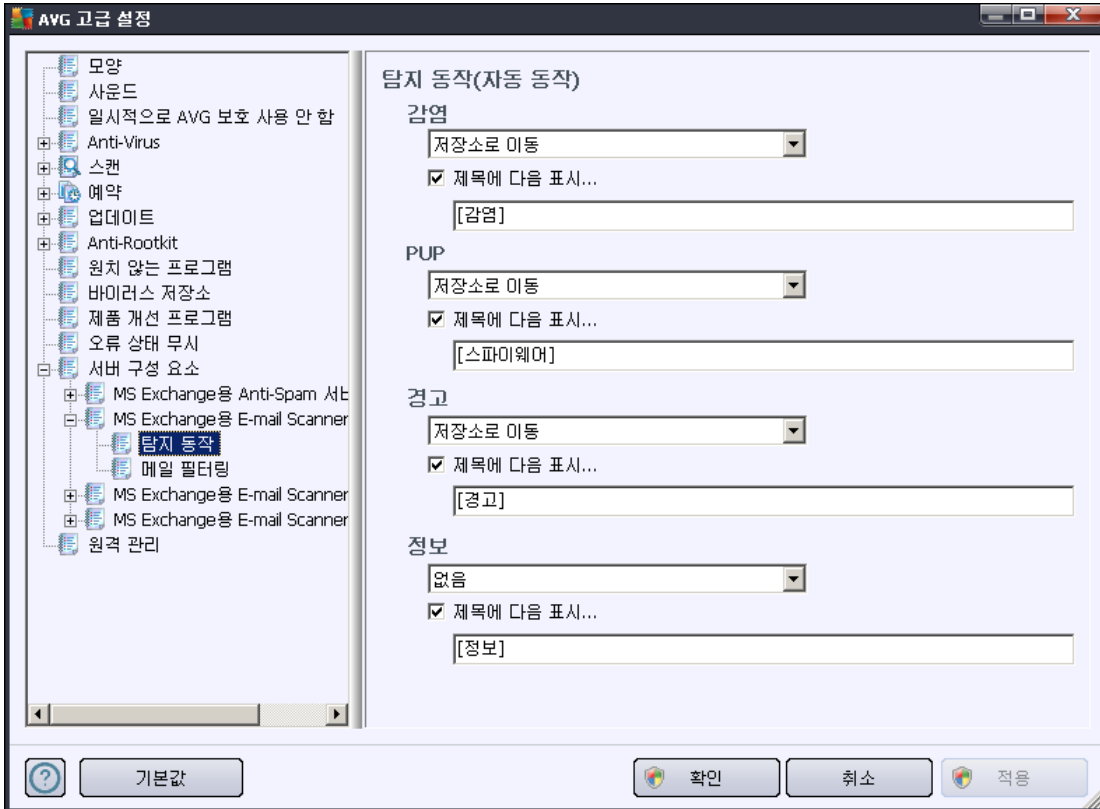
Microsoft VSAPI 2.0/2.5
. VSAPI 2.0/2.5

- <http://support.microsoft.com/default.aspx?scid=kb:en-us:328841&Product=exch2k> - Exchange
- <http://support.microsoft.com/default.aspx?scid=kb:en-us:823166> - Exchange 2003 Server
가 VSAPI 2.5

•

•

4.5.



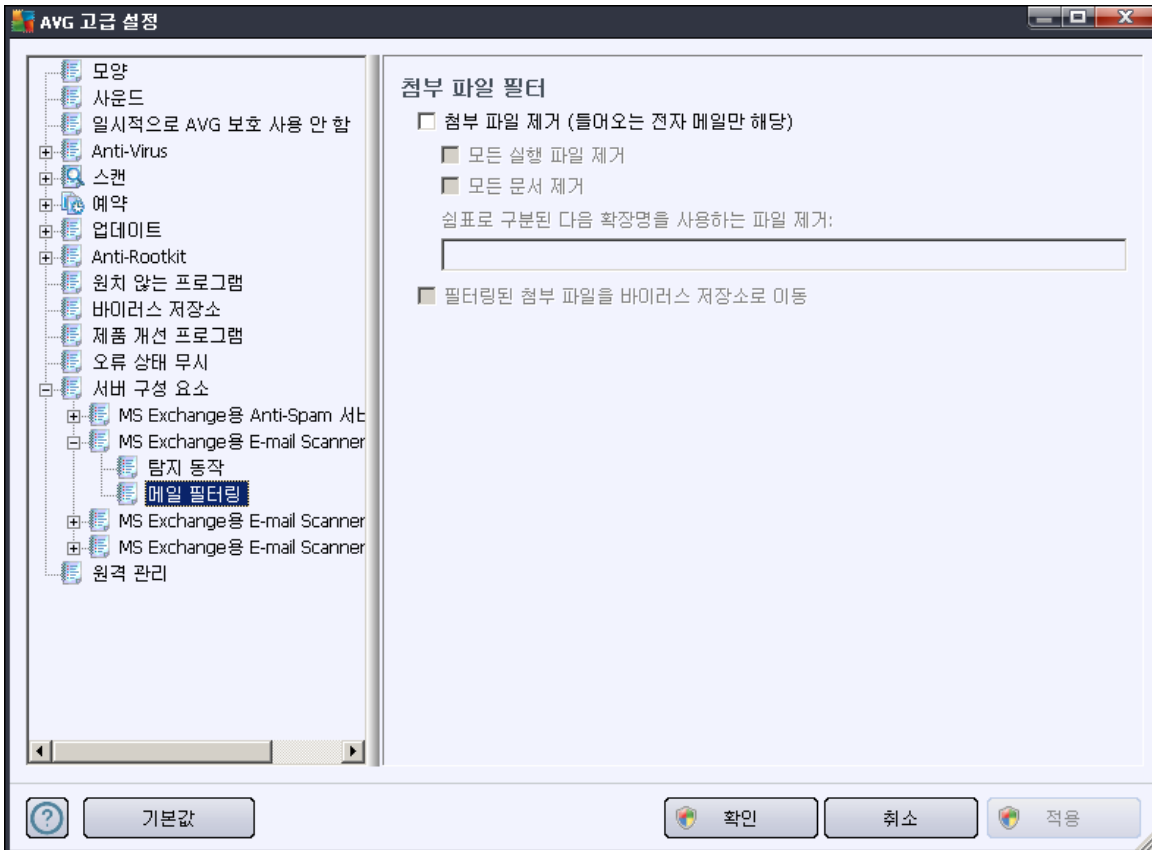
-
- **PUP()**
-
-
-
- -
- -
- -
- / 가
- ...



MS Exchange

(VSAPI)

4.6.



()

-
-
-
-
-

Edition 2012

AVG Email Server





5. E-mail Scanner for MS Exchange Server 2003

5.1.

E-mail Scanner for MS Exchange Server 2003

AVG Email Server Edition 2012



- [Anti-Spam - MS Exchange Anti-Spam](#)

가

- [EMS\(VSAPI\) - E-mail Scanner for MS Exchange\(VSAPI\)](#)

가

**Anti-Spam
MS Exchange**



(VSAPI)

가

AVG Email Server Edition 2012

파일(F) 구성 요소(C) 기록(S) 도구(T) 도움말(H) 지원(P)

완벽하게 보호되고 있지 않습니다.
 구성 요소 상태에 대한 개요를 확인하십시오.
업데이트 관리자: 데이터베이스 업데이트를 사용하지 않도록 설정했습니다

개요 MS Exchange용 E-mail Scanner(VSAPI) 구성 요소

서버 구성 요소

MS Exchange용 E-mail Scanner(VSAPI)

지금 스캔
 마지막 스캔 날짜: 2/19/12, 1:40 PM

스캔 옵션

지금 업데이트
 마지막 업데이트 날짜: 2/19/12, 1:37 PM

활성

최종 날짜: **2/19/2012, 1:35 PM**
 검사한 전자 메일 부분: **1604**

탐지된 위협:	0	검색된 PUP:	0
검색된 감염:	0	검색된 정보:	0
검색된 경고:	0		
바이러스 저장소로 이동:	0		
삭제됨:	0		
무시됨:	0		

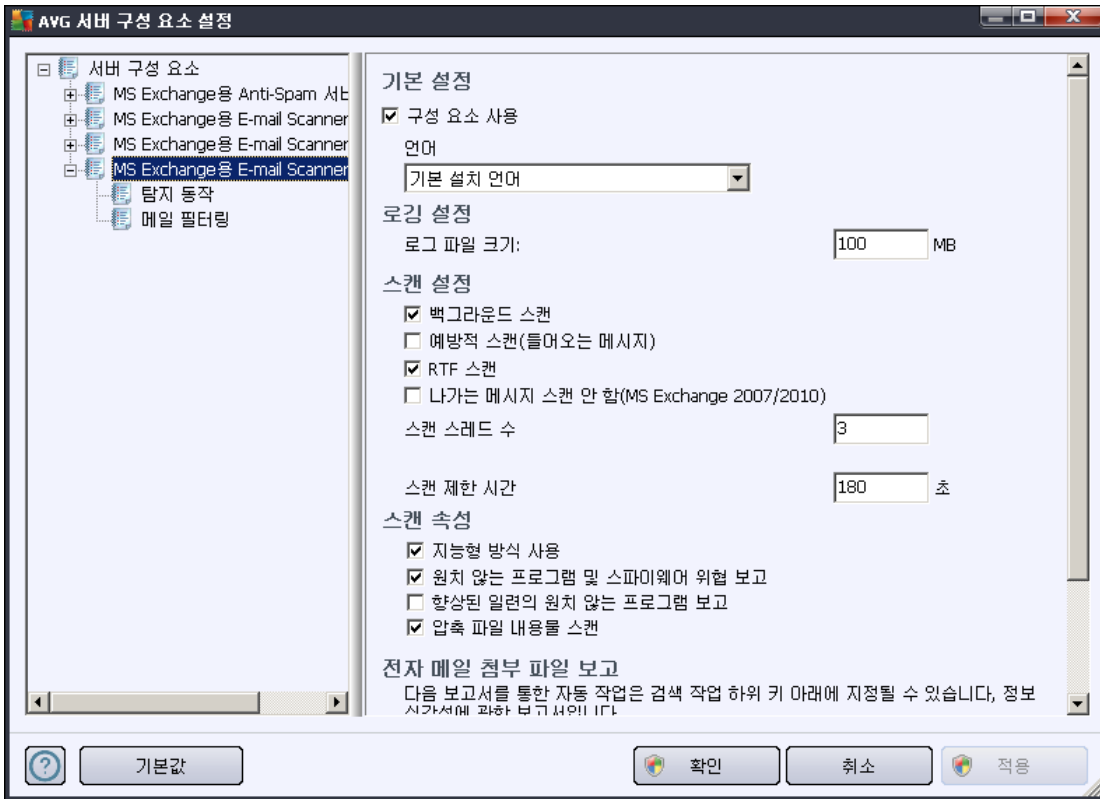
[스캔 결과](#), [통계 값 새로 고침](#), [통계 값 다시 설정](#)

알림 표시 설정 뒤로



5.2. E-mail Scanner for MS Exchange(VSAPI)

E-mail Scanner for MS Exchange(VSAPI)



-
-
-
-

100 MB

VSAPI 2.0/2.5

, Exchange

AVG

AVG for Exchange Server

(: Microsoft Exchange

)



가

- ()
VSAPI 2.0/2.5

가 Exchange
(30).

가 가 (FIFO)

:

:

Outlook

가 MS

- **RTF** - RTF
- - 가
' + 1
(' + 1) 2
' 5

- () , - 180 가

•

•

가

•

()
가

가

가

:



- - zip, rar

()

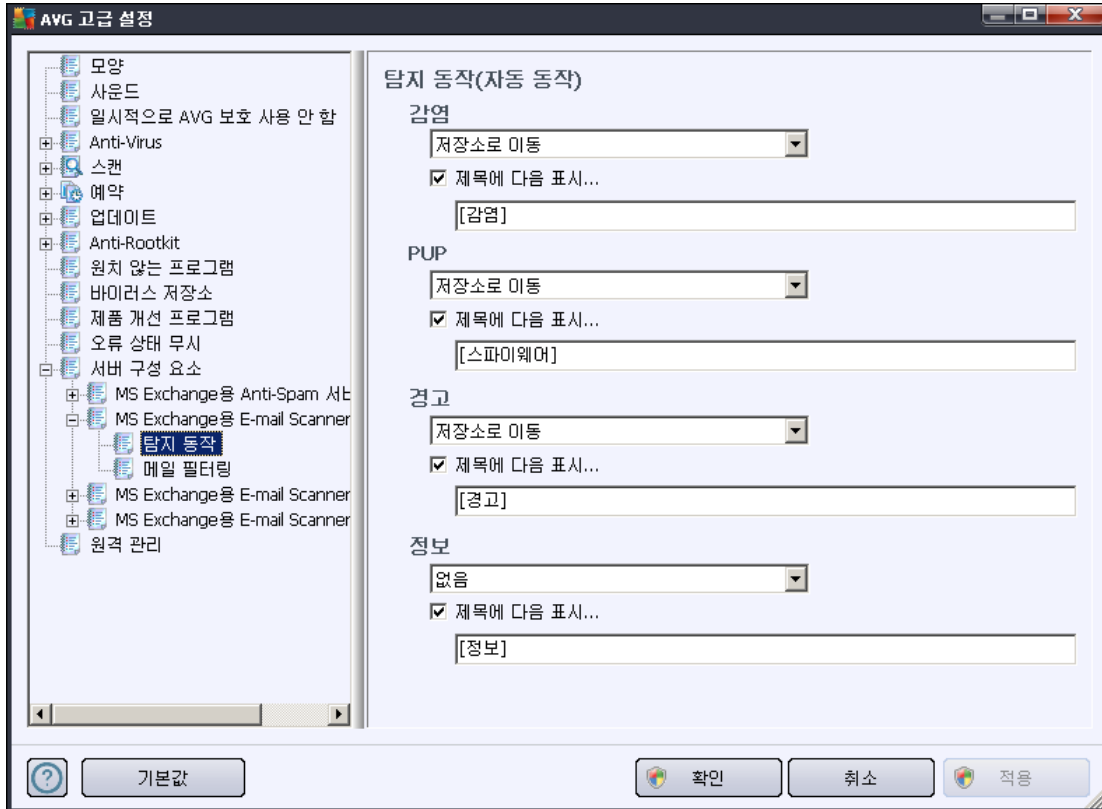
-
-
- 가
-

Microsoft VSAPI 2.0/2.5
. VSAPI 2.0/2.5

- <http://support.microsoft.com/default.aspx?scid=kb:en-us:328841&Product=exch2k> - Exchange
- <http://support.microsoft.com/default.aspx?scid=kb:en-us:823166> - Exchange 2003 Server
가 VSAPI 2.5

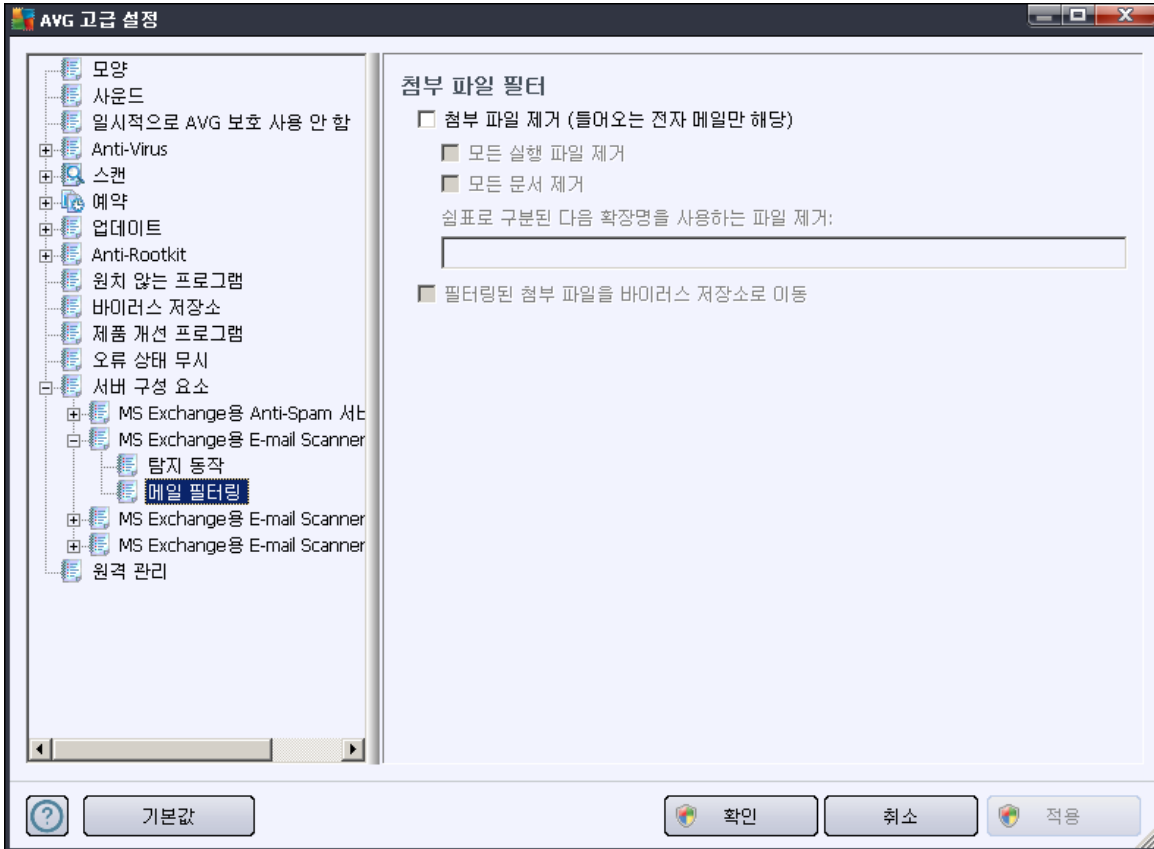
- _____
- _____

5.3.



-
- **PUP** ()
-
-
-
-
-
-
-

5.4.



()

-
-
-
-
-

Server Edition 2012

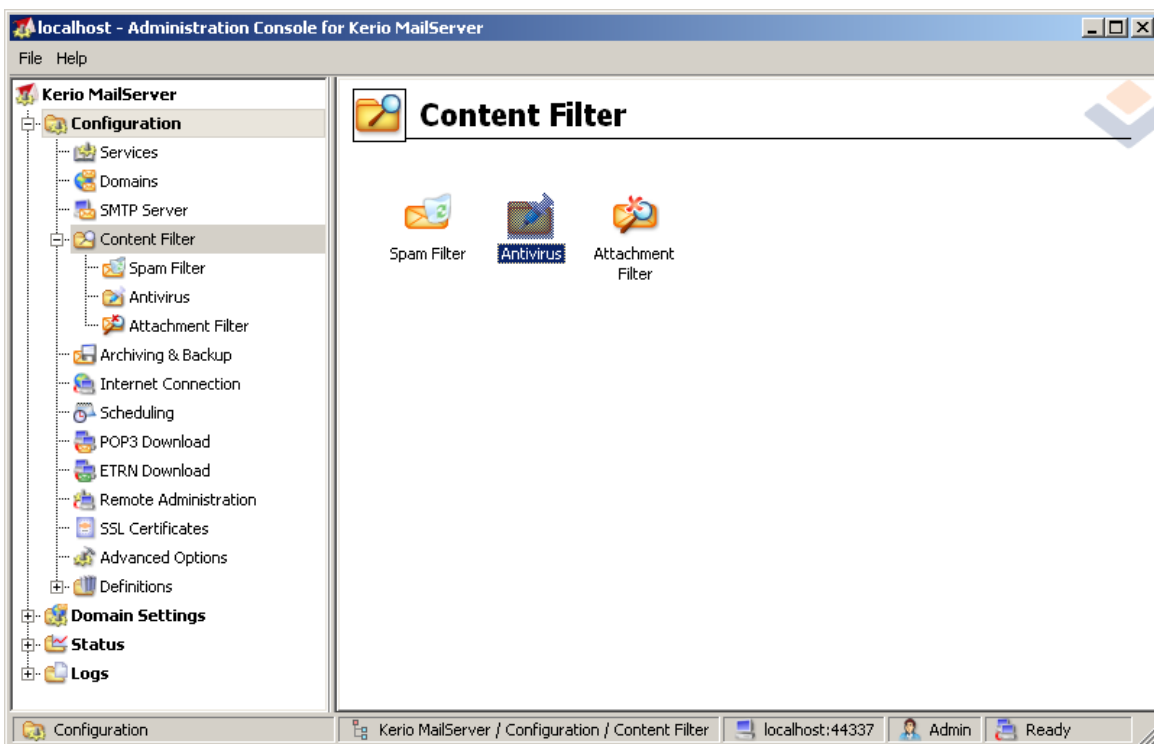
AVG Email



6. AVG for Kerio MailServer

6.1.

AVG Administration Console Kerio MailServer Kerio MailServer Kerio



가

가

-
- _____ ()
- _____ ()

6.1.1. Antivirus

AVG for Kerio MailServer
Antivirus

AVG Email Server Edition



Antivirus usage

Use integrated McAfee® antivirus engine

Use external antivirus AVG Email Server Edition Options

• 가

If a virus is found in a message

Discard the message

Deliver the message with the malicious code removed

Forward the original message to administrator address:

Forward the filtered message to administrator address:

가 가

- - 가
- 가 -
- -
- -

• (:)

If a part of message cannot be scanned (e.g. encrypted or corrupted file)


Deliver the original message with a prepended warning

Reject the message as if it was a virus (use the settings above)

- - (가)
- 가 . 가

가

6.1.2.



Attachment Filter

Enable attachment filter

If a message attachment is blocked by this filter

The attachment will be removed from the message and the message will be delivered to the recipient

Send the sender a warning informing that the attachment was not delivered

Forward the original message to administrator address:

Forward the filtered message to administrator address:

Type	Content	Action	Description
<input type="checkbox"/> File name	*.exe	Block	EXE files
<input checked="" type="checkbox"/> File name	*.com	Block	COM files
<input checked="" type="checkbox"/> File name	*.scr	Block	Screenshot files
<input checked="" type="checkbox"/> File name	*.bat	Block	BAT files

Kerio MailServer

가

가

4 가



- - MIME
- - *.doc.*' .doc
- - .가 () ()
- - 가... 가



-
- - MIME) (



7. Anti-Spam

7.1. Anti-Spam

AVG Email Server Edition 2012

파일(F) 구성 요소(C) 기록(S) 도구(T) 도움말(H) 지원(E)

완벽하게 보호되고 있지 않습니다.
 구성 요소 상태에 대한 개요를 확인하십시오.
 업데이트 관리자: 데이터베이스 업데이트를 사용하지 않도록 설정했습니다.

개요 MS Exchange용 Anti-Spam 서버 구성 요소

서버 구성 요소 MS Exchange용 Anti-Spam 서버에서는 들어오는 전자 메일 메시지를 모두 검사하여 불필요한 전자 메일을 스팸 메일로 표시합니다. 이 구성 요소는 몇 가지 분석 방법을 사용하여 최상의 보호 기능을 제공합니다.

MS Exchange용 Anti-Spam 서버

지금 스캔 ✔ **활성**
 마지막 스캔 날짜: 2/19/12, 1:40 PM

스캔 옵션

지금 업데이트
 마지막 업데이트 날짜: 2/19/12, 1:37 PM

구성 요소 버전:	6.4.0
마지막 데이터베이스 업데이트 날짜:	Friday, July 01, 2011, 1:00 AM
검사한 전자 메일 메시지 수:	0 2/19/2012, 1:35 PM 이후
검색된 스팸 메시지 수:	0 2/19/2012, 1:35 PM 이후
발견된 피싱 전자 메일:	0 2/19/2012, 1:35 PM 이후

[스캔 결과](#), [통계 값 새로 고침](#), [통계 값 다시 설정](#)

Anti-Spam 사용

알림 표시

설정 변경 사항 저장 취소

Anti-Spam

(MS Exchange Anti-Spam Server 가) , 가

가 :

Anti-Spam



- - [Anti-Spam](#)
- -

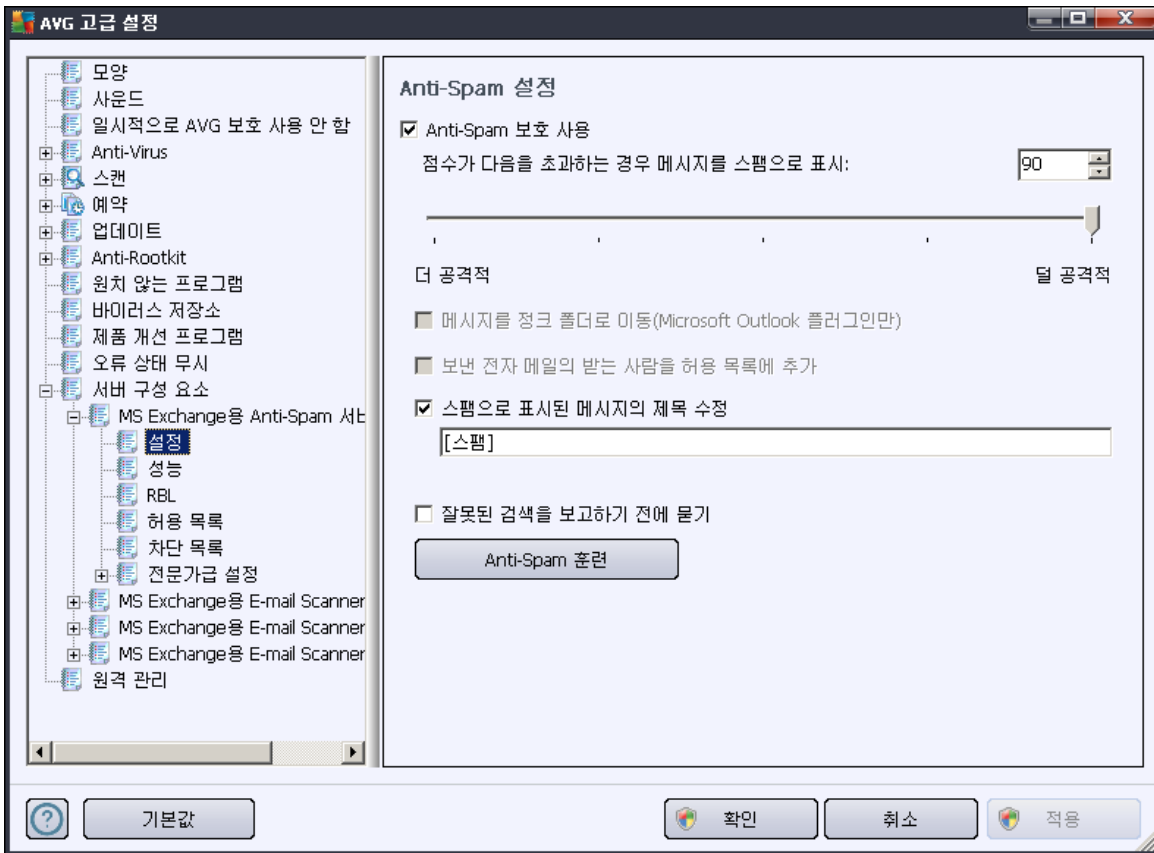
7.2. Anti- Spam

가 가

Anti-Spam

가

7.3. Anti- Spam



Anti-Spam

Anti-Spam

. **Anti-**



Spam 가) .50 90 (, 가

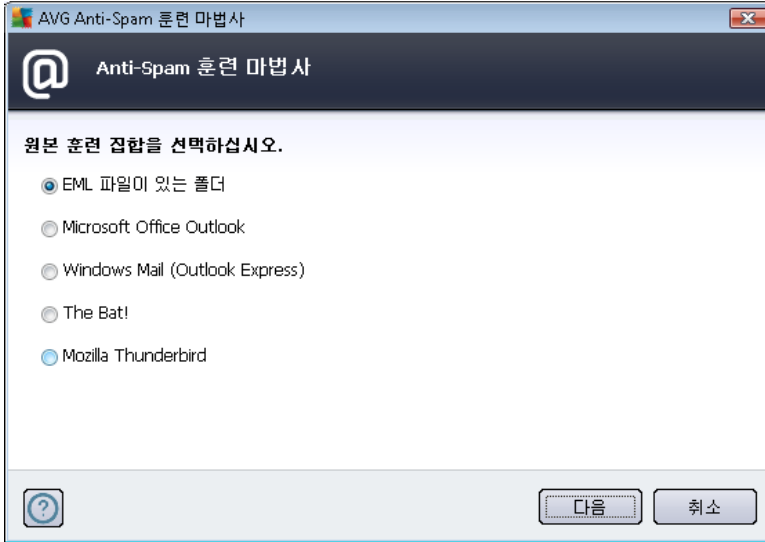
- 90 -) 가 가 (
- 80 ~ 89 - 가 가
- 60 ~ 79 - 가 가
- 50 ~ 59 - 가
- 가
- 가
- 가 AVG AVG AVG

Anti-Spam Anti-Spam 가

7.3.1. Anti- Spam

Anti-spam

가 가



- Express, The Bat!, Mozilla Thunderbird

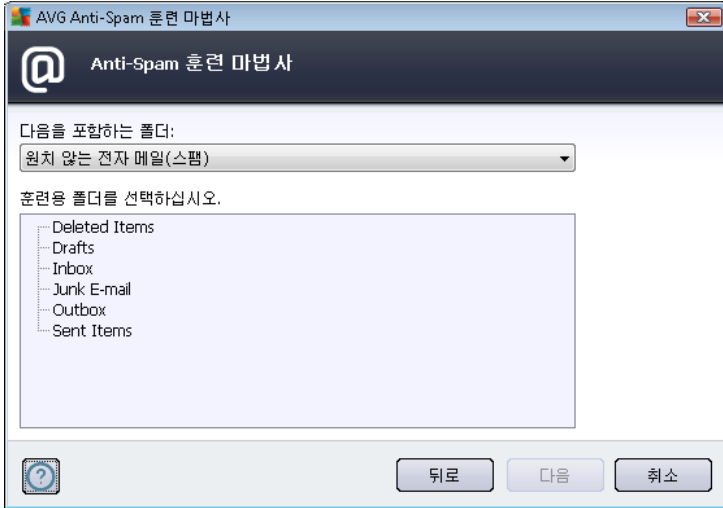
(MS Outlook, Outlook

- **EML** .eml **EML**

()

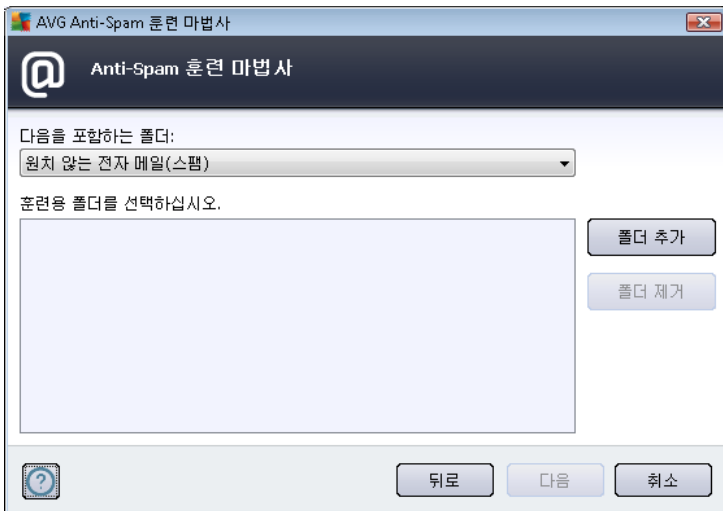
7.3.2. 가

EML



.eml ()가 가 가
 ()가 ()가

가





가 : Microsoft Office Outlook

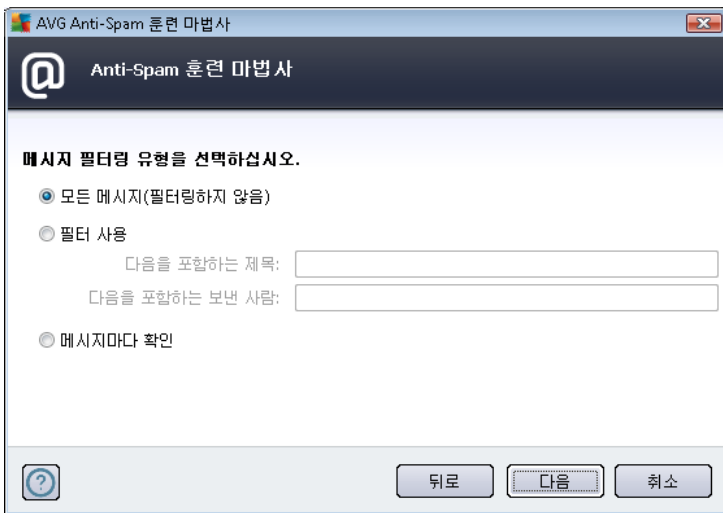
MS Office Outlook

()가

()가

가

7.3.3.



• ()-

• / 가 (),

가

가

• 가

가

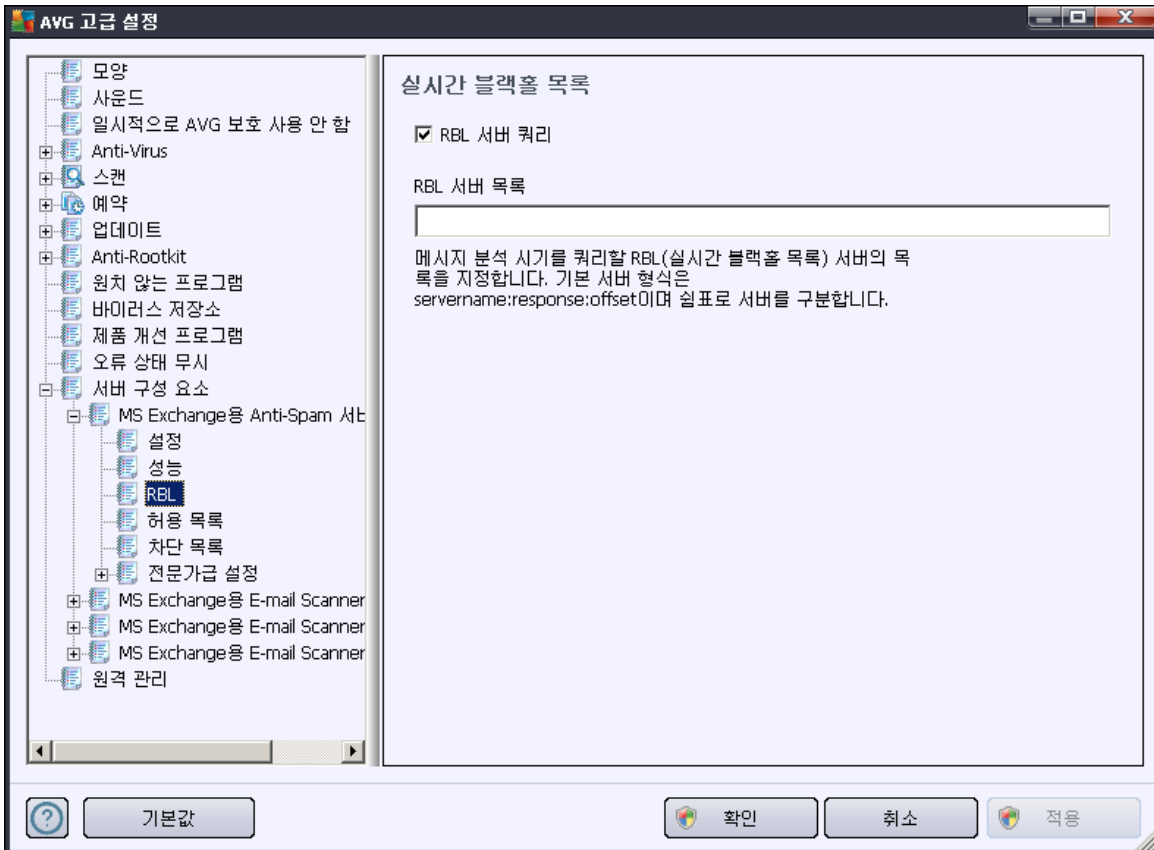
가



7.5. RBL

RBL

가



RBL

RBL()
가 DNS

가 RBL

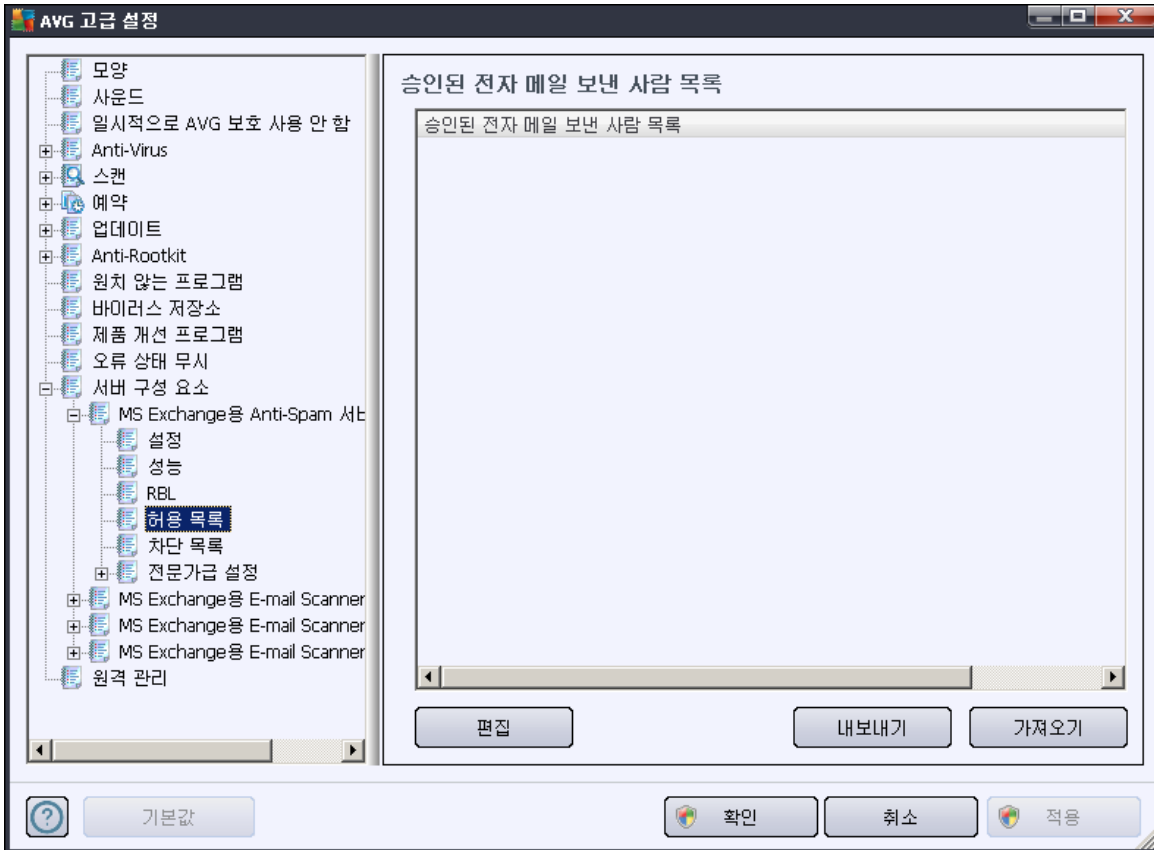
RBL 가 가 Anti-Spam

RBL 가 RBL 가 2 RBL 가

: RBL 가



7.6.



()

가

(: avg.com)

/

가

-

가

(,)

- 가

가

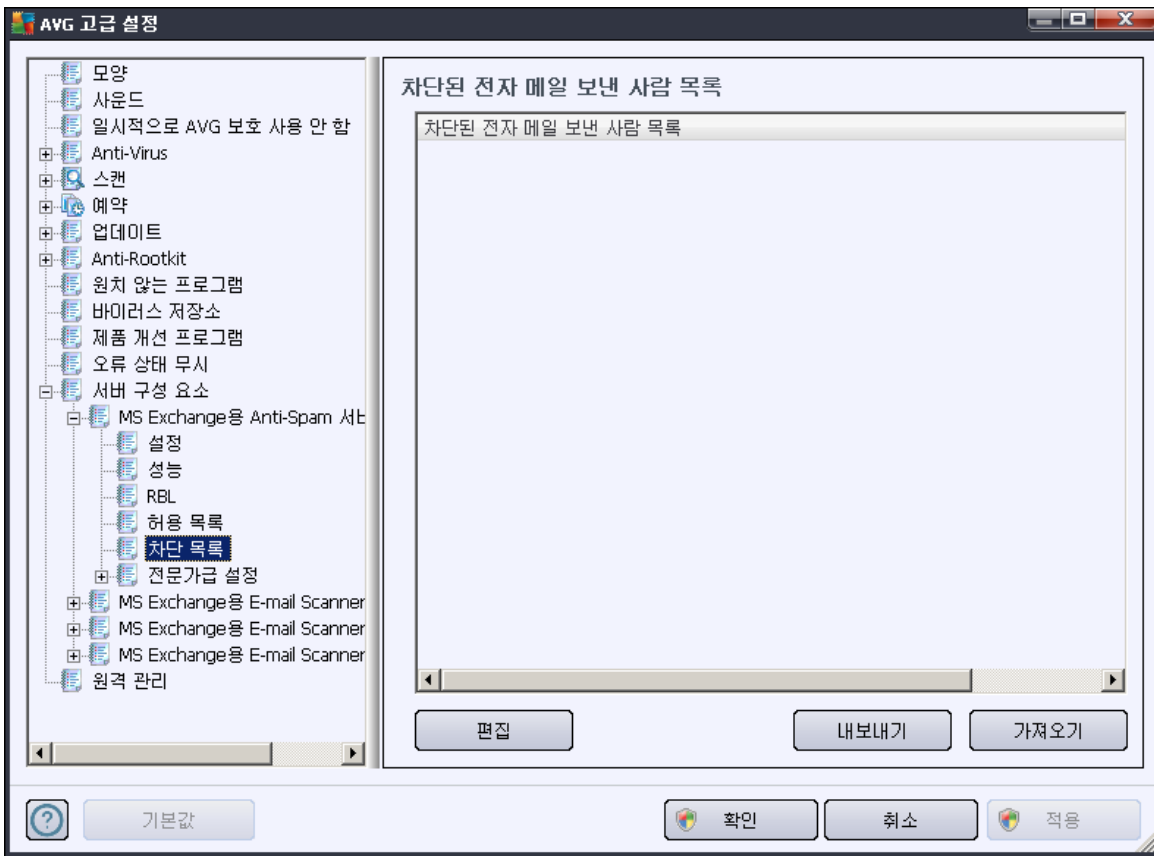
() WAB
Microsoft Office Outlook

가

(,
Windows



7.7.



()

spammingcompany.com)

(:
/

/

가

가

(,)

가

가

(

(,



)) WAB 가 Windows
Microsoft Office Outlook .

- - .

7.8. 가

가

가 Anti-Spam

- - , , LegitRepute
- - , , 가
- - , 가 , IP, IP, 가, ,
- **RBL** - RBL , , , IP
- - , ,



8. AVG

AVG

(: USB AVG)

AVG

Windows

/AVG 2012/AVG



- **AVG**

- **AVG**

AVG

AVG

- **AVG**

- AVG

(.pck)

- **AVG Firewall**

AVG (.pck) Server Edition 2012

AVG Firewall Firewall 가

AVG Email

-

AVG

AVG

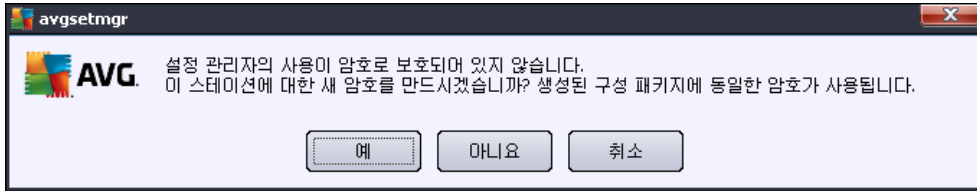
-

AVG

(.pck)

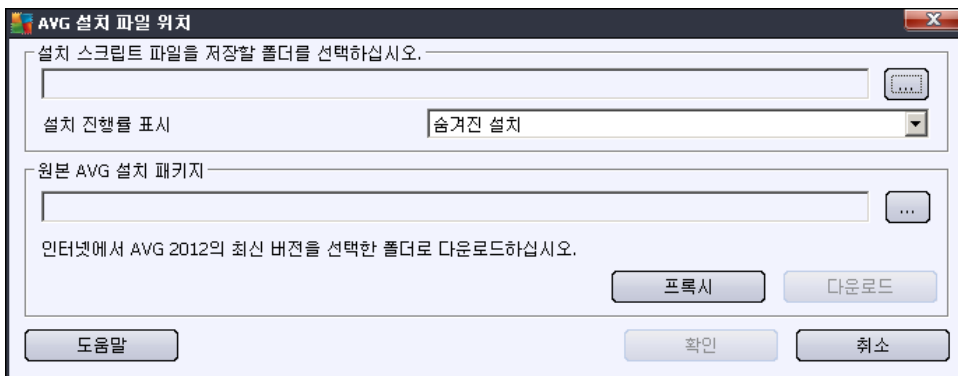


- AVG (AVG) (AVG) (AVG) 가



AVG

- AVG (AVG) (AVG) 가
- ✓
- ✓
- ✓ Identity Protection



- ✓ - 가
- ✓ -
- ✓ - 가



가

AVG
AVG

AVG

가
가

AvgSetup.bat

()

AvgSetup.bat

AVG가



9. FAQ

AVG
[avg.com](http://www.avg.com))

FAQ

가

AVG

[http://www.](http://www.avg.com)

/